

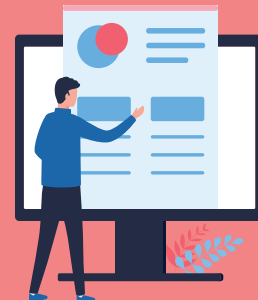
FORMATION

SITE INTERNET

«Créer et animer un site Internet»

OBJECTIFS

- Créer votre propre site Internet, du choix du nom de domaine jusqu'à la mise en ligne du site
- Gérer le contenu de votre site Internet en toute autonomie et animer régulièrement votre site
- Maîtriser les règles du référencement naturel
- Obtenir la certification ICDL (PCIE)



PROGRAMME



■ Créer et animer un site Internet

SÉQUENCE 1 : COMPRENDRE L'UNIVERS D'UN SITE INTERNET

- Appréhender la notion de nom de domaine et d'hébergement
- Comprendre l'intérêt des outils CMS
- Découvrir l'interface WordPress
- Etude de cas concret (site de référence)
- Choix d'un thème

SÉQUENCE 2 : CRÉATION DU SITE

- Création de l'arborescence, création de pages, d'articles
- Création et paramétrage du menu principal du site
- Définition de la structure d'une page du site (blocs et widgets)
- Mise en forme du contenu

SÉQUENCE 3 : PARAMÉTRAGE ET OPTIMISATION DU CONTENU

- Appréhender les notions de bases du référencement naturel (URL, balise title, balise heading)
- Comprendre le fonctionnement de Google
- Optimiser le référencement naturel sur une page du site (plugin Yoast)

SÉQUENCE 4 : MISE EN LIGNE

- Préparation de la mise en ligne :
 - Mentions obligatoires, cookies
 - Sauvegarde du site (plugin Updraft Plus)
 - Vérification des URL, liens, contenus
- Mise en ligne :
 - Ouverture du site
 - Indexation du site
- Création du compte Google my business pour être présent sur Google Map



/ PRÉREQUIS

- Formation ouverte à tous niveaux : de l'initiation au perfectionnement
- Disposer du matériel informatique adapté (cf caractéristiques p.35)
- Avoir accès à une connexion internet (haut débit de préférence) et savoir naviguer sur internet

/ MODALITÉS ET DURÉE

- Formation individuelle à votre rythme
- Entièrement finançable par votre CPF (sous réserve d'éligibilité et de droits suffisants). Nous vous assistons dans les démarches administratives et vérifions l'éligibilité de votre dossier
- Durée :
 - Accès illimité à la plateforme e-learning 7j/7 et 24h/24 pendant 1 an
 - 10 heures d'accompagnement avec votre formateur
 - Inclus une réunion de lancement d'environ 2h pour la prise en main des supports pédagogiques

/ MODALITÉS

D'ACCOMPAGNEMENT

- Evaluation du niveau initial avec un test de positionnement
- Alternance de séquences théoriques et d'exercices pratiques adaptés au projet
- Suivis individuels par téléphone avec contrôle à distance (TeamViewer, Anydesk, ...)
- Connexion à la plateforme e-learning. Privilégier le navigateur Google Chrome ou Firefox pour une expérience optimale

/ MOYENS PÉDAGOGIQUES

- Cas pratiques : mises en situation concrètes
- Plateforme e-learning présentant les cours en vidéo
- Mise à disposition de documents supports de la formation
- Mise à disposition de tout l'équipement nécessaire au bon déroulement de la formation

/ MODALITÉS DE SUIVI

- Suite au lancement de la formation, des suivis à distance sont prévus avec une fréquence personnalisée. En général, 2 à 3 suivis par mois
- Entre chaque suivi, il est conseillé de travailler sur la plateforme e-learning et/ou sur les exercices attribués par le formateur

/ ÉVALUATION

- Vous êtes évalué au départ par un test de positionnement, puis régulièrement au travers de questions orales ou de cas pratiques afin de réaliser un suivi sur l'acquisition des compétences.
- Passage de la certification ICDL (PCIE) : module édition de site web
- Mise en pratique : réalisation d'un projet de création de site internet. Mise en ligne de ce site.

Code à indiquer sur
moncompteformation.gouv.fr

AACS20 - Site internet
2 300 €

Se connecter sur moncompteformation.gouv.fr

Recherche formation

Formation, métier, compétences

AACS20

Formation en centre

Formation à distance



Contactez-nous : 09 72 51 29 04 ou contact@aopia.fr